



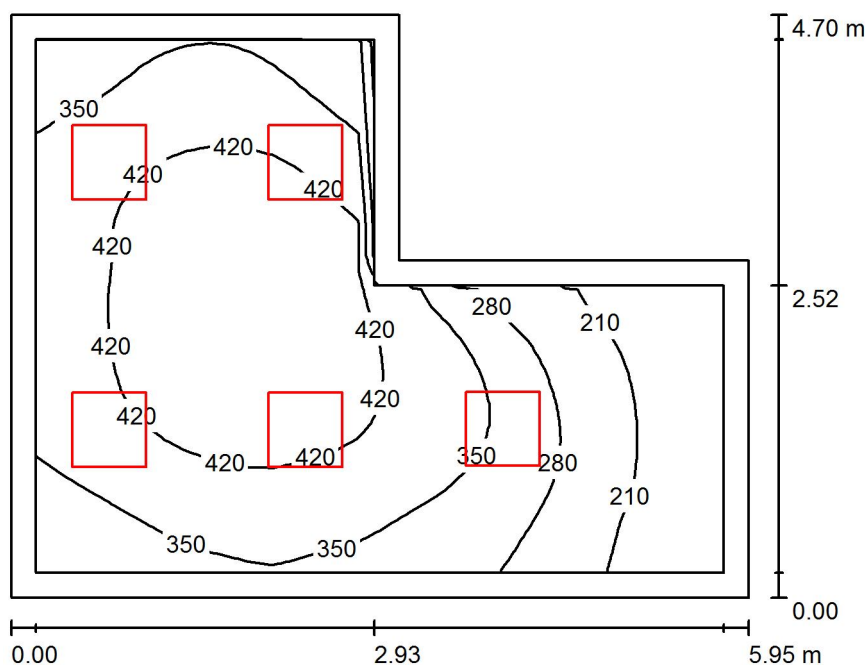
Zpracovatel
Telefon
Fax
e-mail

Obsah

ZŠ Kaplického	
Obsah	1
Příjem	
Shrnutí	2
Chodba + sklad chlazení	
Shrnutí	3
Hrubá příprava zeleniny	
Shrnutí	4
Konzervy	
Shrnutí	5
Odpadky	
Shrnutí	6
Sklad brambor	
Shrnutí	7
Jídelna	
Shrnutí	8
Kuchyně	
Shrnutí	9
Výpočtové plochy (přehled výsledků)	10
Kancelář	
Shrnutí	11
Umývárna	
Shrnutí	12
Denní místnost	
Shrnutí	13
Umývárna	
Shrnutí	14

Zpracovatel
Telefon
Fax
e-mail

Příjem / Shrnutí



Výška místnosti: 3.450 m, Montážní výška: 3.450 m, Činitel údržby: 0.80

Hodnoty v Lux, Měřítko 1:61

Plocha	ρ [%]	E_m [lx]	E_{min} [lx]	E_{max} [lx]	E_{min} / E_m
Uživatelská úroveň	/	355	148	465	0.417
Podlaha	20	268	130	358	0.484
Strop	75	95	50	180	0.528
Stěny (6)	50	207	64	617	/

Uživatelská úroveň:

Výška: 0.850 m
Rastr: 32 x 32 Body
Okrajová zóna: 0.200 m

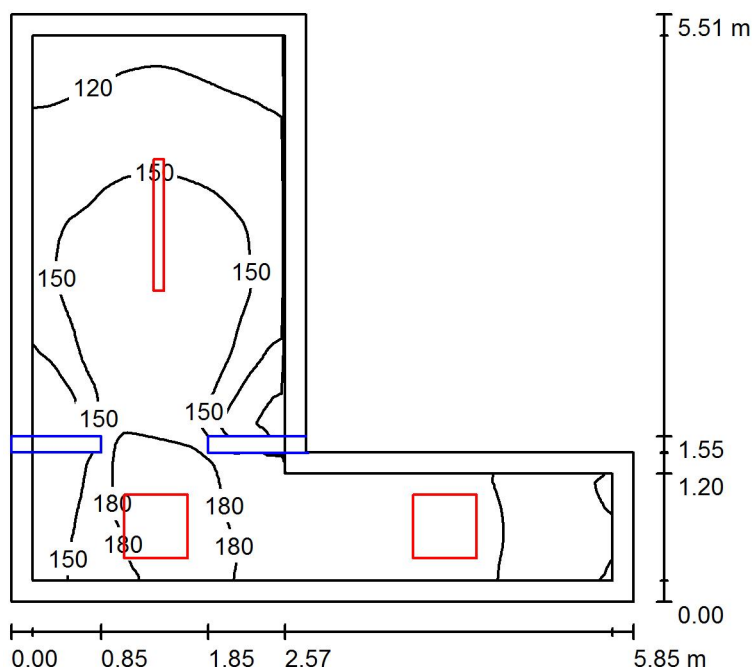
Kusovník svítidel

Č.	ks	Označení (Opravný faktor)	Φ (Svítidlo) [lm]	Φ (Zdroje:) [lm]	P [W]
1	5	THORN 96628021 (STD - standard) BETA 3400 HF Q597 LED840 (1.000)	3247	3245	34.4
Celkem:			16233	16225	172.0

Specifický příkon: $7.69 \text{ W/m}^2 = 2.17 \text{ W/m}^2/100 \text{ lx}$ (Základní plocha: 22.37 m^2)

Zpracovatel
Telefon
Fax
e-mail

Chodba + sklad chlazení / Shrnutí



Výška místnosti: 3.450 m, Montážní výška: 3.450 m, Činitel údržby: 0.85

Hodnoty v Lux, Měřítko 1:71

Plocha	ρ [%]	E_m [lx]	E_{min} [lx]	E_{max} [lx]	E_{min} / E_m
Uživatelská úroveň	/	150	80	200	0.536
Podlaha	20	142	33	201	0.231
Strop	70	73	25	449	0.338
Stěny (6)	50	130	24	685	/

Uživatelská úroveň:

Výška: 0.000 m
Rastr: 128 x 128 Body
Okrajová zóna: 0.200 m

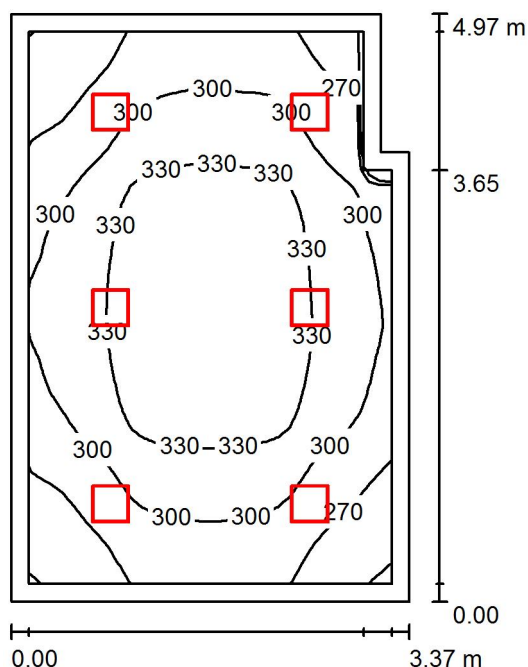
Kusovník svítidel

Č.	ks	Označení (Opravný faktor)	Φ (Svítidlo) [lm]	Φ (Zdroje:) [lm]	P [W]
1	2	THORN 96628021 (STD - standard) BETA 3400 HF Q597 LED840 (1.000)	3247	3245	34.4
2	1	THORNeco 96665577 (STD - standard) JULIE 1200 LED IP65 4000 840 (1.000)	4001	4000	40.0
Celkem:			10495	Celkem: 10490	108.8

Specifický příkon: $5.55 \text{ W/m}^2 = 3.71 \text{ W/m}^2/100 \text{ lx}$ (Základní plocha: 19.59 m^2)

Zpracovatel
Telefon
Fax
e-mail

Hrubá příprava zeleniny / Shrnutí



Výška místnosti: 3.450 m, Montážní výška: 3.450 m, Činitel údržby: 0.80

Hodnoty v Lux, Měřítko 1:64

Plocha	ρ [%]	E_m [lx]	E_{min} [lx]	E_{max} [lx]	E_{min} / E_m
Uživatelská úroveň	/	307	236	356	0.770
Podlaha	20	233	181	271	0.779
Strop	70	174	93	1041	0.535
Stěny (6)	50	215	104	588	/

Uživatelská úroveň:

Výška: 0.850 m
Rastr: 32 x 32 Body
Okrajová zóna: 0.150 m

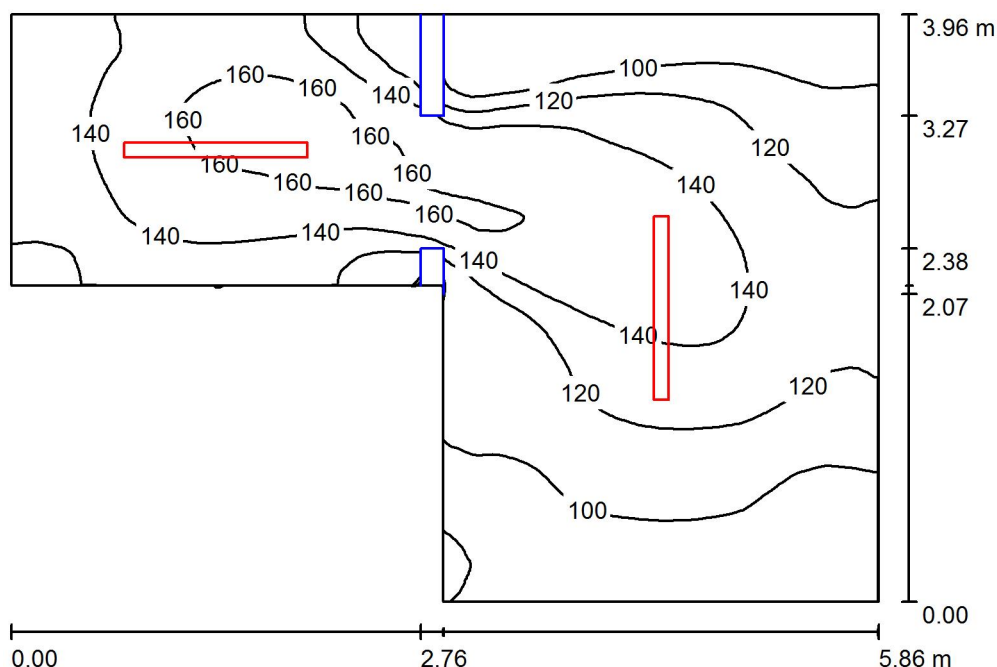
Kusovník svítidel

Č.	ks	Označení (Opravný faktor)	Φ (Svítidlo) [lm]	Φ (Zdroje:) [lm]	P [W]
1	6	Zumtobel 42182929 PERLUCE O LED2200-840 Q310 LDE IP54 WH [STD] (1.000)	2110	2110	19.0
Celkem:			12660	12660	114.0

Specifický příkon: $6.92 \text{ W/m}^2 = 2.26 \text{ W/m}^2/100 \text{ lx}$ (Základní plocha: 16.46 m^2)

Zpracovatel
Telefon
Fax
e-mail

Konzervy / Shrnutí



Výška místnosti: 3.310 m, Montážní výška: 3.310 m, Činitel údržby: 0.80

Hodnoty v Lux, Měřítko 1:51

Plocha	ρ [%]	E_m [lx]	E_{min} [lx]	E_{max} [lx]	E_{min} / E_m
Uživatelská úroveň	/	125	77	171	0.621
Podlaha	20	123	32	167	0.259
Strop	70	76	30	482	0.396
Stěny (6)	50	115	23	427	/

Uživatelská úroveň:

Výška: 0.000 m
Rastr: 128 x 128 Body
Okrajová zóna: 0.000 m

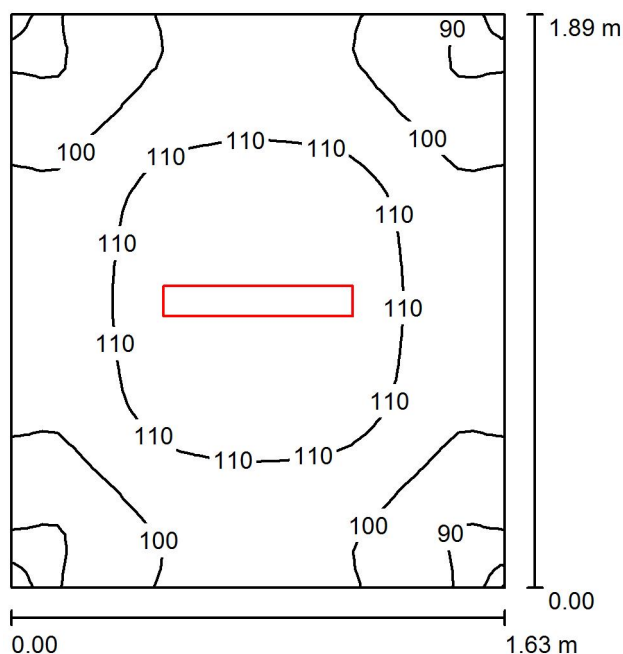
Kusovník svítidel

Č.	ks	Označení (Opravný faktor)	Φ (Svítidlo) [lm]	Φ (Zdroje:) [lm]	P [W]
1	2	THORNeco 96665577 (STD - standard) JULIE 1200 LED IP65 4000 840 (1.000)	4001	4000	40.0
Celkem:			8003	8000	80.0

Specifický příkon: $4.72 \text{ W/m}^2 = 3.79 \text{ W/m}^2/100 \text{ lx}$ (Základní plocha: 16.96 m^2)

Zpracovatel
Telefon
Fax
e-mail

Odpadky / Shrnutí



Výška místnosti: 3.450 m, Montážní výška: 3.450 m, Činitel údržby: 0.85

Hodnoty v Lux, Měřítko 1:25

Plocha	ρ [%]	E_m [lx]	E_{min} [lx]	E_{max} [lx]	E_{min} / E_m
Uživatelská úroveň	/	105	87	118	0.834
Podlaha	20	66	58	72	0.874
Strop	70	102	56	451	0.546
Stěny (4)	50	104	29	284	/

Uživatelská úroveň:

Výška: 0.850 m
Rastr: 32 x 32 Body
Okrajová zóna: 0.000 m

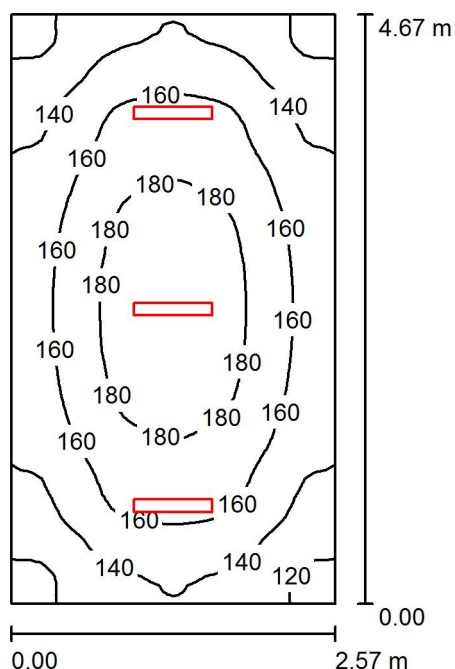
Kusovník svítidel

Č.	ks	Označení (Opravný faktor)	Φ (Svítidlo) [lm]	Φ (Zdroje:) [lm]	P [W]
1	1	THORNeco 96628548 (STD - standard) JULIE 600 LED IP65 1800 840 (1.000)	1801	1800	20.0
Celkem:			1801	Celkem: 1800	20.0

Specifický příkon: $6.49 \text{ W/m}^2 = 6.20 \text{ W/m}^2/100 \text{ lx}$ (Základní plocha: 3.08 m^2)

Zpracovatel
Telefon
Fax
e-mail

Sklad brambor / Shrnutí



Výška místnosti: 3.450 m, Montážní výška: 3.450 m, Činitel údržby: 0.80

Hodnoty v Lux, Měřítko 1:60

Plocha	ρ [%]	E_m [lx]	E_{min} [lx]	E_{max} [lx]	E_{min} / E_m
Uživatelská úroveň	/	157	112	190	0.714
Podlaha	20	118	91	136	0.775
Strop	70	82	46	455	0.562
Stěny (4)	50	115	54	323	/

Uživatelská úroveň:

Výška: 0.850 m
Rastr: 32 x 64 Body
Okrajová zóna: 0.000 m

UGR

Levá stěna
Spodní stěna
(CIE, SHR = 0.25.)

Podél-
Příčně
k ose svítidla

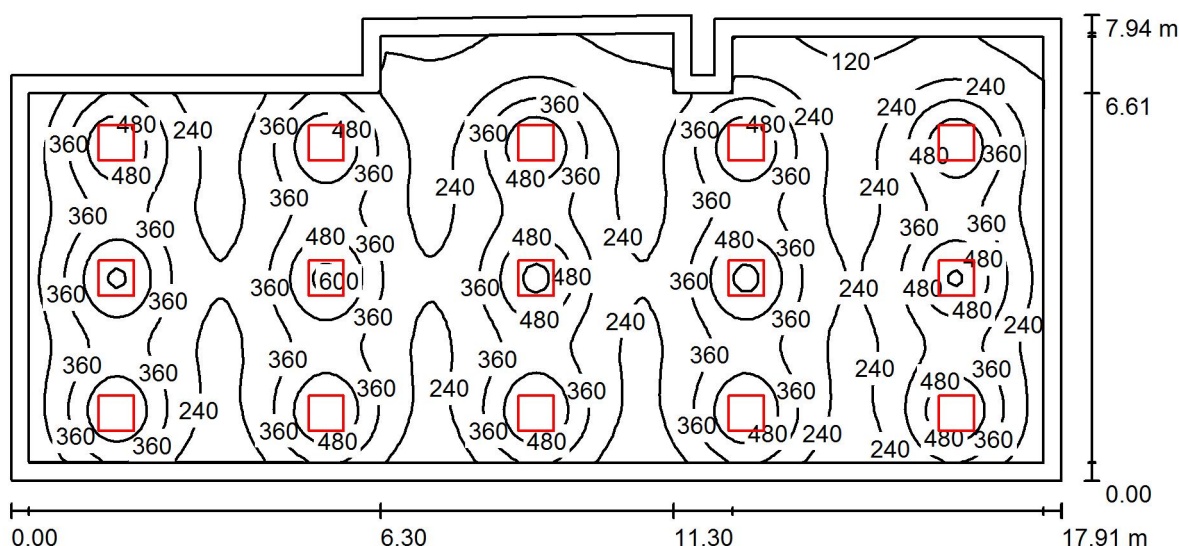
Kusovník svítidel

Č.	ks	Označení (Opravný faktor)	Φ (Svítidlo) [lm]	Φ (Zdroje:) [lm]	P [W]
1	3	THORNeco 96628548 (STD - standard) JULIE 600 LED IP65 1800 840 (1.000)	1801	1800	20.0
Celkem:			5402	5400	60.0

Specifický příkon: $5.00 \text{ W/m}^2 = 3.19 \text{ W/m}^2/100 \text{ lx}$ (Základní plocha: 12.00 m^2)

Zpracovatel
Telefon
Fax
e-mail

Jídelna / Shrnutí



Výška místnosti: 2.200 m, Montážní výška: 2.200 m, Činitel údržby: 0.85

Hodnoty v Lux, Měřítko 1:129

Plocha	ρ [%]	E_m [lx]	E_{min} [lx]	E_{max} [lx]	E_{min} / E_m
Uživatelská úroveň	/	329	53	638	0.160
Podlaha	20	280	73	390	0.261
Strop	70	62	40	95	0.640
Stěny (10)	50	146	47	298	/

Uživatelská úroveň:

Výška: 0.850 m
Rastr: 128 x 64 Body
Okrajová zóna: 0.300 m

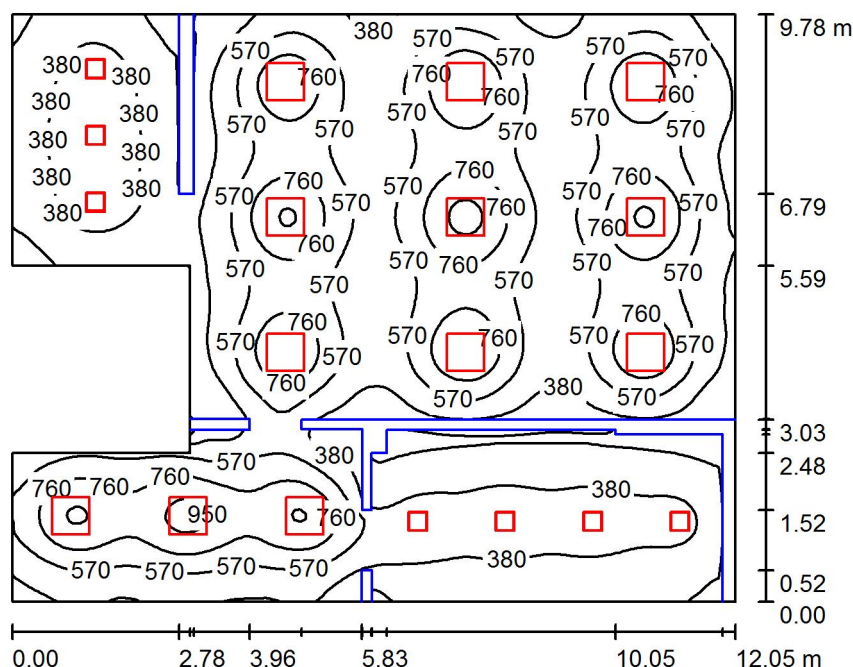
Kusovník svítidel

Č.	ks	Označení (Opravný faktor)	Φ (Svítidlo) [lm]	Φ (Zdroje:) [lm]	P [W]
1	15	THORN 96628021 (STD - standard) BETA 3400 HF Q597 LED840 (1.000)	3247	3245	34.4
Celkem:			48700	48675	516.0

Specifický příkon: $3.82 \text{ W/m}^2 = 1.16 \text{ W/m}^2/100 \text{ lx}$ (Základní plocha: 134.91 m^2)

Zpracovatel
Telefon
Fax
e-mail

Kuchyně / Shrnutí



Výška místnosti: 2.200 m, Montážní výška: 2.200 m, Činitel údržby: 0.85

Hodnoty v Lux, Měřítko 1:126

Plocha	ρ [%]	E_m [lx]	E_{min} [lx]	E_{max} [lx]	E_{min} / E_m
Uživatelská úroveň	/	529	115	1032	0.217
Podlaha	20	421	49	663	0.116
Strop	70	147	29	1115	0.199
Stěny (8)	50	240	9.15	626	/

Uživatelská úroveň:

Výška: 0.850 m
Rastr: 128 x 128 Body
Okrajová zóna: 0.000 m

Kusovník svítidel

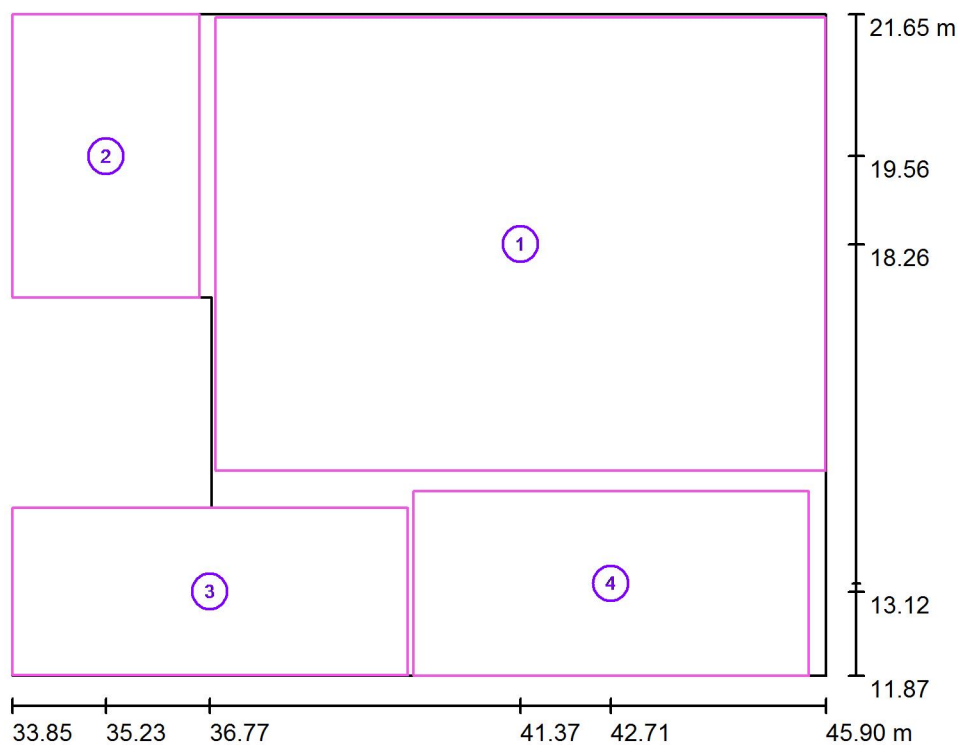
Č.	ks	Označení (Opravný faktor)	Φ (Svítidlo) [lm]	Φ (Zdroje:) [lm]	P [W]
1	7	Zumtobel 42182929 PERLUCE O LED2200-840 Q310 LDE IP54 WH [STD] (1.000)	2110	2110	19.0
2	12	ZUMTOBEL 42182931 (STD - Standard) PERLUCE O LED5200-840 Q620 EVG IP54 WH (1.000)	5263	5260	48.0
Celkem:			77930	77890	709.0

Specifický příkon: $6.52 \text{ W/m}^2 = 1.23 \text{ W/m}^2/100 \text{ lx}$ (Základní plocha: 108.68 m^2)



Zpracovatel
Telefon
Fax
e-mail

Kuchyně / Výpočtové plochy (přehled výsledků)



Měřítko 1 : 112

Seznam výpočtových ploch

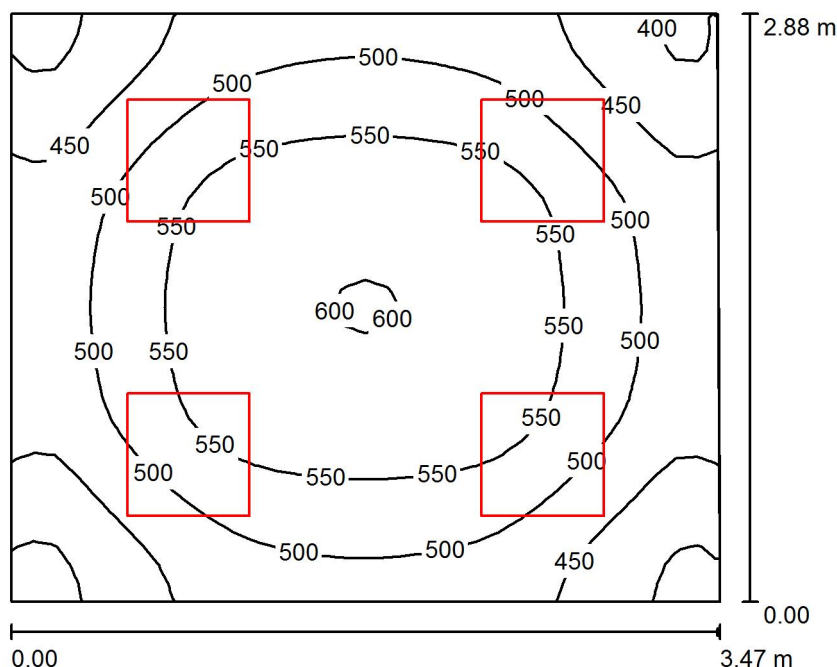
Č.	Označení	Typ	Rastr	E_m [lx]	E_{min} [lx]	E_{max} [lx]	E_{min} / E_m	E_{min} / E_{max}
1	Kuchyně - porcování, přípravná, varný blok	svisle	64 x 64	595	233	1028	0.392	0.227
2	Umývárna provozního nádobí	svisle	32 x 32	346	157	576	0.454	0.273
3	Výdej jídel	svisle	64 x 32	667	266	1026	0.399	0.259
4	Umývárna stolního nádobí	svisle	64 x 32	333	141	550	0.425	0.257

Shrnutí výsledků

Typ	Pocet	Průměr [lx]	Min [lx]	Max [lx]	E_{min} / E_m	E_{min} / E_{max}
svisle	4	536	141	1028	0.26	0.14

Zpracovatel
Telefon
Fax
e-mail

Kancelář / Shrnutí



Výška místnosti: 3.270 m, Montážní výška: 3.270 m, Činitel údržby: 0.85

Hodnoty v Lux, Měřítko 1:37

Plocha	ρ [%]	E_m [lx]	E_{min} [lx]	E_{max} [lx]	E_{min} / E_m
Uživatelská úroveň	/	510	375	602	0.737
Podlaha	20	378	291	437	0.770
Strop	70	181	130	208	0.718
Stěny (4)	50	362	171	786	/

Uživatelská úroveň:

Výška: 0.850 m
Rastr: 32 x 32 Body
Okrajová zóna: 0.000 m

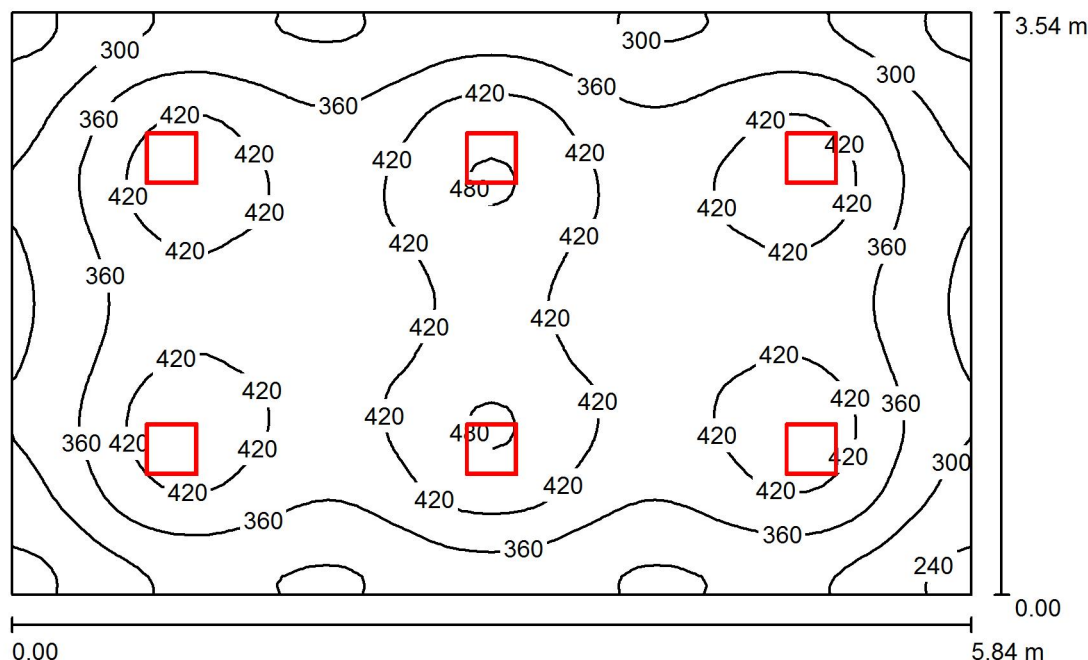
Kusovník svítidel

Č.	ks	Označení (Opravný faktor)	Φ (Svítidlo) [lm]	Φ (Zdroje:) [lm]	P [W]
1	4	THORN 96628021 (STD - standard) BETA 3400 HF Q597 LED840 (1.000)	3247	3245	34.4
Celkem:			12987	12980	137.6

Specifický příkon: $13.83 \text{ W/m}^2 = 2.71 \text{ W/m}^2/100 \text{ lx}$ (Základní plocha: 9.95 m^2)

Zpracovatel
Telefon
Fax
e-mail

Umývárna / Shrnutí



Výška místnosti: 2.200 m, Montážní výška: 2.200 m, Činitel údržby: 0.80

Hodnoty v Lux, Měřítko 1:46

Plocha	ρ [%]	E_m [lx]	E_{min} [lx]	E_{max} [lx]	E_{min} / E_m
Uživatelská úroveň	/	375	220	488	0.587
Podlaha	20	291	200	350	0.688
Strop	70	145	76	1004	0.523
Stěny (4)	50	212	128	325	/

Uživatelská úroveň:

Výška: 0.850 m
Rastr: 64 x 64 Body
Okrajová zóna: 0.000 m

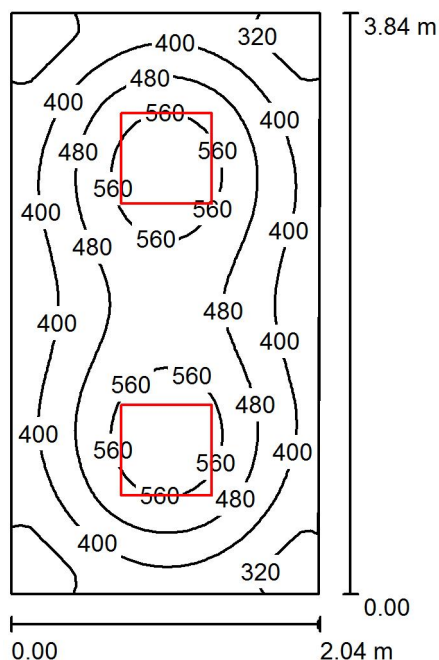
Kusovník svítidel

Č.	ks	Označení (Opravný faktor)	Φ (Svítidlo) [lm]	Φ (Zdroje:) [lm]	P [W]
1	6	Zumtobel 42182929 PERLUCE O LED2200-840 Q310 LDE IP54 WH [STD] (1.000)	2110	2110	19.0
Celkem:			12660	12660	114.0

Specifický příkon: $5.51 \text{ W/m}^2 = 1.47 \text{ W/m}^2/100 \text{ lx}$ (Základní plocha: 20.67 m^2)

Zpracovatel
Telefon
Fax
e-mail

Denní místnost / Shrnutí



Výška místnosti: 2.200 m, Montážní výška: 2.200 m, Činitel údržby: 0.80

Hodnoty v Lux, Měřítko 1:50

Plocha	ρ [%]	E_m [lx]	E_{min} [lx]	E_{max} [lx]	E_{min} / E_m
Uživatelská úroveň	/	447	254	623	0.569
Podlaha	20	303	205	358	0.676
Strop	70	105	78	133	0.740
Stěny (4)	50	236	98	412	/

Uživatelská úroveň:

Výška: 0.850 m
Rastr: 32 x 64 Body
Okrajová zóna: 0.000 m

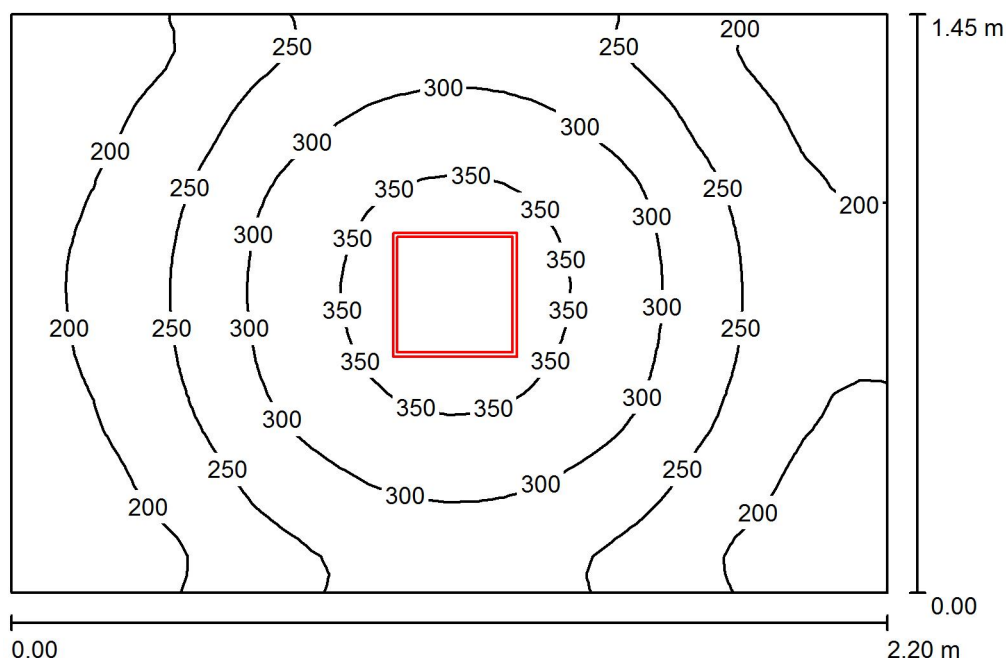
Kusovník svítidel

Č.	ks	Označení (Opravný faktor)	Φ (Svítidlo) [lm]	Φ (Zdroje:) [lm]	P [W]
1	2	THORN 96628021 (STD - standard) BETA 3400 HF Q597 LED840 (1.000)	3247	3245	34.4
Celkem:			6493	6490	68.8

Specifický příkon: $8.81 \text{ W/m}^2 = 1.97 \text{ W/m}^2/100 \text{ lx}$ (Základní plocha: 7.81 m^2)

Zpracovatel
Telefon
Fax
e-mail

Umývárna / Shrnutí



Výška místnosti: 2.200 m, Montážní výška: 2.200 m, Činitel údržby: 0.80

Hodnoty v Lux, Měřítko 1:19

Plocha	ρ [%]	E_m [lx]	E_{min} [lx]	E_{max} [lx]	E_{min} / E_m
Uživatelská úroveň	/	259	154	377	0.597
Podlaha	20	147	116	171	0.788
Strop	70	133	55	1051	0.410
Stěny (4)	50	146	64	393	/

Uživatelská úroveň:

Výška: 0.850 m
Rastr: 32 x 32 Body
Okrajová zóna: 0.000 m

Kusovník svítidel

Č.	ks	Označení (Opravný faktor)	Φ (Svítidlo) [lm]	Φ (Zdroje:) [lm]	P [W]
1	1	Zumtobel 42182929 PERLUCE O LED2200-840 Q310 LDE IP54 WH [STD] (1.000)	2110	2110	19.0
Celkem:			2110	2110	19.0

Specifický příkon: $5.95 \text{ W/m}^2 = 2.30 \text{ W/m}^2/100 \text{ lx}$ (Základní plocha: 3.19 m^2)